

REKONSTRUKCE PECÍ A SUŠÁREN

(Reconstructions of furnaces and dryers)

(Реконструкции печей и сушилок)

REKONSTRUKCE PECÍ NA CHEMICKO-TEPELNÉ ZPRACOVÁNÍ MATERIÁLŮ

(Reconstructions of furnaces for chemical-heat treatment of materials)

(Реконструкции печей для химическо-термической обработки материалов)

(Aichelin, SOLO, Ipsen)

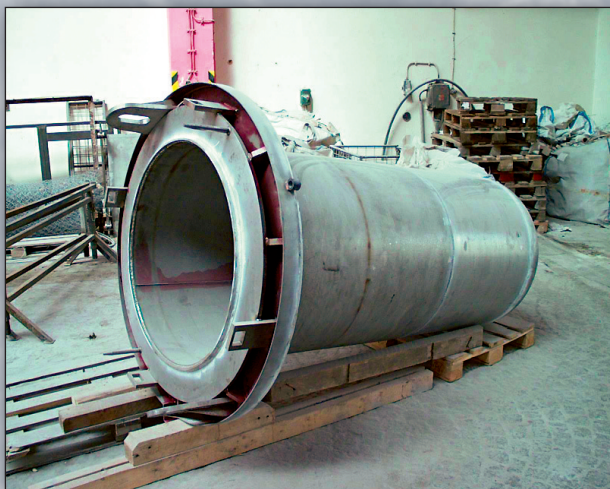
- Vyzdívky (Lining) (Футеровки)
- Topné elementy (Heating elements) (Отопительные элементы)
- Pecní vozíky (Furnace bogies) (Печные тележки)
- Karbidové desky (Carbid plates) (Карбидные плиты)
- Ventilátory pecní atmosféry (Ventilators of furnace atmosphere) (Вентиляторы печной атмосферы)
- Regulační systémy (Control systems) (Регуляционные системы)



REKONSTRUKCE ŠACHTOVÝCH PECÍ, VČETNĚ RETORT

(Reconstructions of shaft furnaces, including retorts)

(Реконструкции шахтных печей, включая реторт)



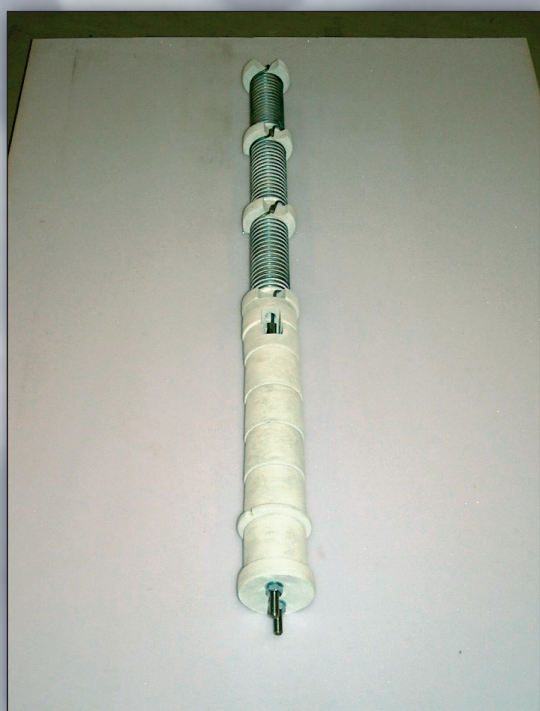
- Pecní víka (Furnace lid) (Крышки печей)
- Izolace (Insulation) (Изоляция)
- Elektroinstalace (Electric installation) (Электропроводка)
- Retorty (Tmax 950°C) (Retorts) (Реторты)
- Ventilátor (Ventilator) (Вентилятор)
- Chlazení (Cooling) (Охлаждение)
- Víko se vstupy médií (Lid with medium inlets) (Крышка с подводками носителей)

TOPNÉ SPIRÁLY DO PECÍ AICHELIN

(Heating spirals for Aichelin furnaces)
(Отопительные спирали)

TECHNICKÉ PARAMETRY

(Technical characteristics) (Технические параметры)



- Pracovní teplota pece: 855 °C
(Working temperature) (Рабочая температура)
- Klasifikační teplota topných článků: 1200°C
(Nominal temperature of heating elements)
(Номинальная температура отоп. элементов)
- Odpor: 0.72 Ω
(Resistance) (Сопротивление):
- Počet zón: 3
(Number of zones) (Количество зон):
- Rozměry:
(Dimensions) (Размеры)

Délka [mm] (length) (длина)	1115	1200
Průměr [mm] (diameter) (диаметр)	100	108
Výkon [kW] (output) (мощность)	3.33	3.66

NA PŘÁNÍ JSME SCHOPNI VYROBIT I TOPNÁ TĚLESA JINÝCH PARAMETRŮ.

(We are able make also heating elements of different parameters by request)

(По желанию мы можем изготовить отопительные элементы других параметров)

